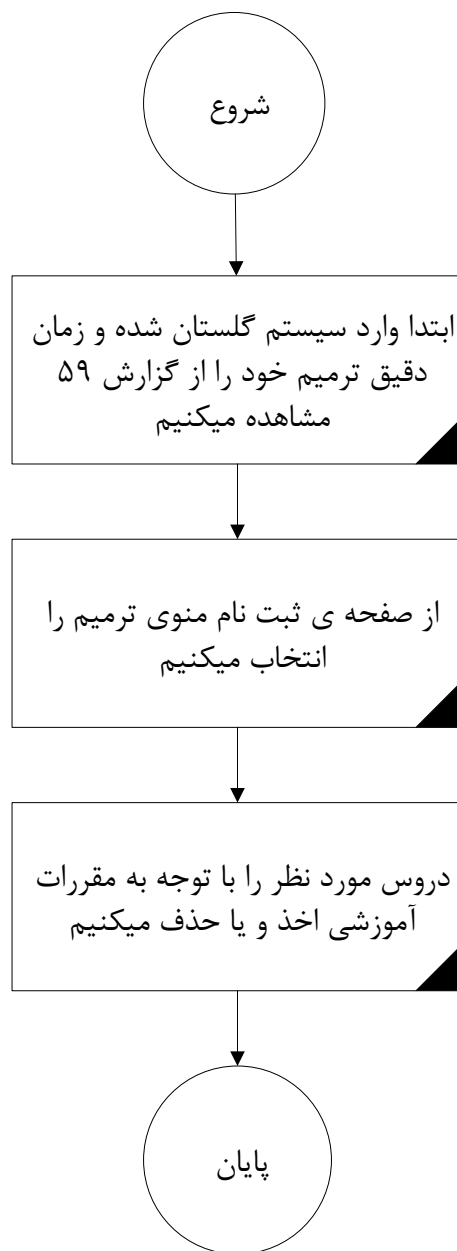


## عملیات ترمیم :



توضیح مهم: در خصوص دروس عملی در صورتیکه نیاز به تغییر گروه درسی می باشد (به عنوان مثال از گروه ۰۱ به ۰۲ منتقل می گردد) از منوی تغییر گروه درسی استفاده کنید .

**نکته ی مهم:** قبل از اعمال تغییرات حتماً از گزینه ی بررسی تغییرات استفاده نموده در صورت وجود خطا اقدام به رفع آن نموده و پس از اطمینان از دقت عملیات انجام شده دکمه ی تغییرات را میزنیم .